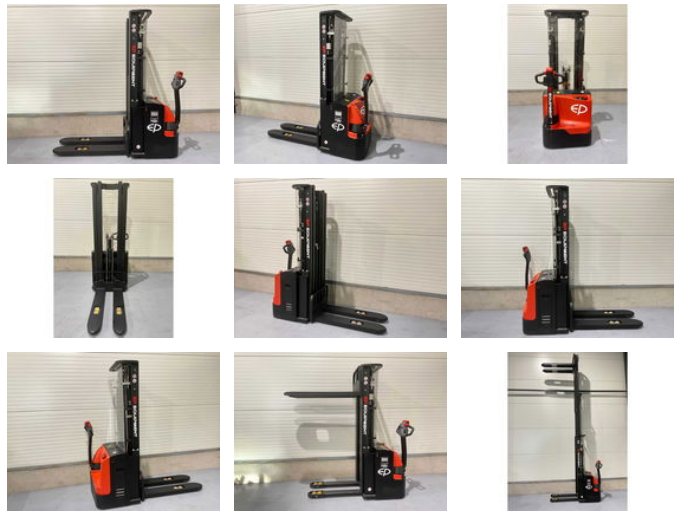




Ep ES16-16WA

Características generales

Marca	Ep
Subcategoría	Apiladora de palets
Año de construcción	2024
Condición	Usado
Condición general	Muy bien
Combustible	energyType.electric
Referencia	166



Características

Peso vacío	1.350kg
payloadWeight	1.500kg

Longitud	195cm
Ancho	82cm
Máx. capacidad de levantamiento	1.500kg
liftingHeight	4.800mm

Ep ES16-16WA

Descripción

sin usar , cargador incluido

Accesorios