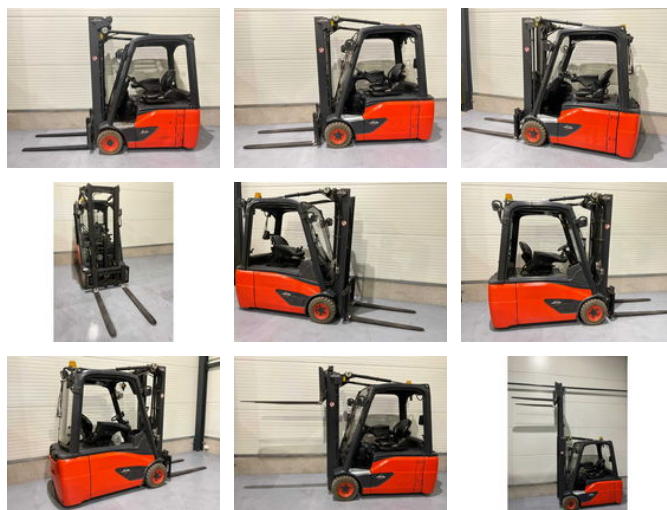




## Linde E16C E16C

### Características generales

|                               |                      |
|-------------------------------|----------------------|
| Marca                         | Linde                |
| Subcategoría                  | Carretilla elevadora |
| Año de construcción           | 2016                 |
| Lectura del contador de horas | 1314                 |
| Color                         | Rojo                 |
| Condición                     | Usado                |
| Condición general             | Muy bien             |
| ceMarking                     | Sí                   |



### Características

|          |       |
|----------|-------|
| Longitud | 280cm |
| Ancho    | 99cm  |

|                                 |         |
|---------------------------------|---------|
| Máx. capacidad de levantamiento | 1.600kg |
| liftingHeight                   | 5.220mm |
| mastType                        | Triplex |
| Altura libre                    | 234mm   |

# Linde E16C E16C

## Descripción

Opciones adicionales : Iluminación LED integral , joy stick , luz intermitente , Camión limpio muy pocas horas

## Accesorios