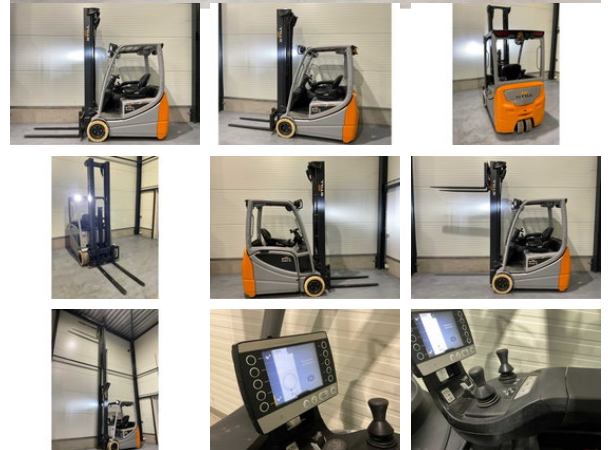




## Still RX20-16

### Características generales

Marca	Still
Subcategoría	Carretilla elevadora
Año de construcción	2018
Condición	Usado
Estado general	Muy bien



### Propiedades

Peso individual	3.382kg
Longitud	3.210cm
Ancho	1.170cm
Cabina	Abierto
Capacidad máxima de elevación	1.600kg
Altura de elevación	6.820mm
Tipo de mástil	Triple
Altura libre	2.880mm

### Descripción

Opciones adicionales: iluminación LED periférica, foco azul, joystick, luz giratoria.