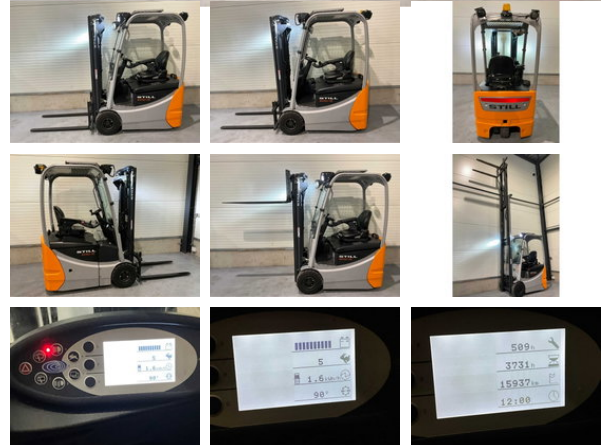




Still RX50-13

Características generales

Marca	Still
Subcategoría	Carretilla elevadora
Año de construcción	2020
Horario mostrado	3730
Condición	Usado
Estado general	Muy bien



Propiedades

Peso individual	2.807kg
Longitud	2.800cm
Ancho	1.010cm
Cabina	Abierto
Capacidad máxima de elevación	1.500kg
Altura de elevación	465mm
Tipo de mástil	Triple
Altura libre	2.120mm

Descripción

Opciones adicionales: iluminación LED perimetral, foco azul trasero, luz giratoria, control con joystick, camión compacto muy cuidado.