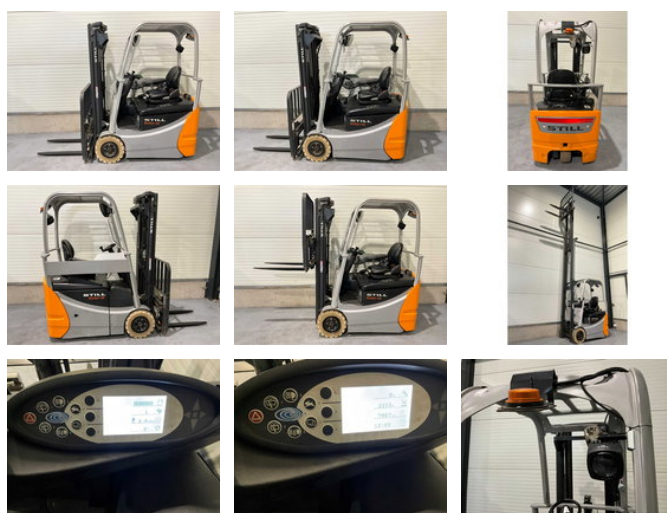




Still RX50-13

Características generales

Marca	Still
Subcategoría	Carretilla elevadora
Año de construcción	2019
Lectura del contador de horas	2215
Condición	Usado
Condición general	Muy bien



Características

Peso vacío	2.723kg
Longitud	2.640cm

Ancho	1.010cm
Cabina	cabin.open
Máx. capacidad de levantamiento	1.500kg
liftingHeight	465mm
mastType	Triplex
Altura libre	2.120mm

Still RX50-13

Descripción

Opciones adicionales: Luz trasera azul, luz giratoria, neumáticos que no dejan marcas, control con joystick, camión compacto muy cuidado.

Accesorios