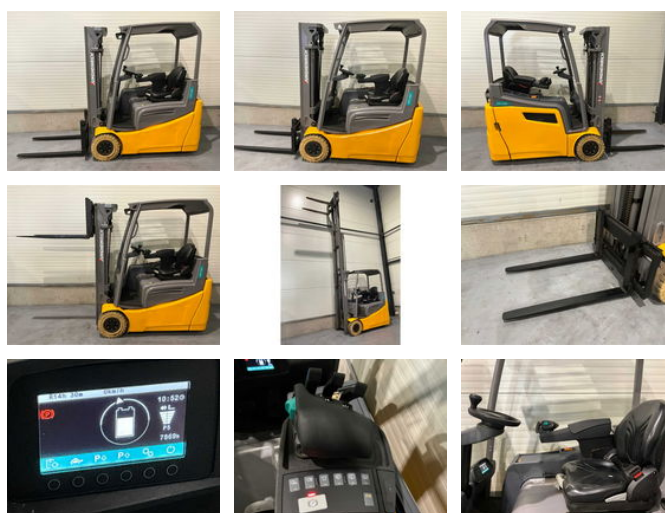




## Jungheinrich EFG 216K

### Caractéristiques générales

Marque	Jungheinrich
Sous-catégorie	Chariot élévateur
Année de construction	2021
Lecture du compteur horaire	7868
Condition	Utilisé
Conditions générales	Excellente
Carburant	Électrique



### Caractéristiques

Poids à vide	3.223kg
Longueur	2.820cm

Largeur	1.020cm
Cabine	Ouverte
Capacité de levage	1.600kg
Hauteur de levage	4.320mm
Mast type	Triplex
Hauteur de passage	2.030mm

# Jungheinrich EFG 216K

## Description

Options supplémentaires : pneus non marquants, commande au bout des doigts

## Accessoires