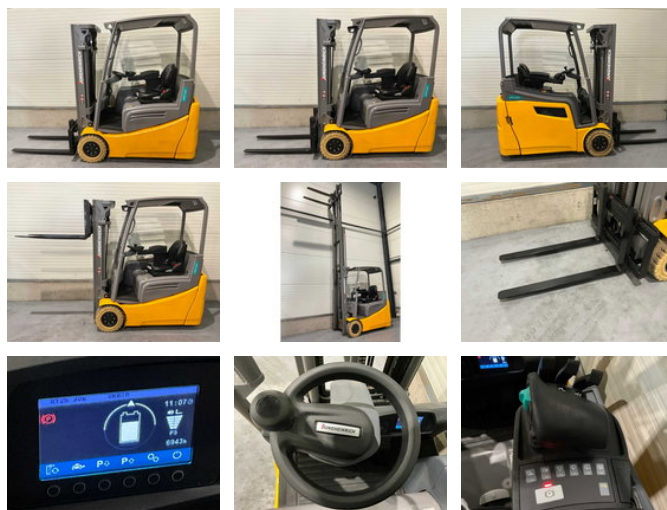




## Jungheinrich EFG 216K

### Caractéristiques générales

|                             |                   |
|-----------------------------|-------------------|
| Marque                      | Jungheinrich      |
| Sous-catégorie              | Chariot élévateur |
| Année de construction       | 2021              |
| Lecture du compteur horaire | 6942              |
| Condition                   | Utilisé           |
| Conditions générales        | Excellente        |
| Carburant                   | Électrique        |



### Caractéristiques

|              |         |
|--------------|---------|
| Poids à vide | 3.223kg |
| Longueur     | 2.820cm |

|                    |         |
|--------------------|---------|
| Largeur            | 1.020cm |
| Cabine             | Ouverte |
| Capacité de levage | 1.600kg |
| Hauteur de levage  | 4.320mm |
| Mast type          | Triplex |
| Hauteur de passage | 2.030mm |

# Jungheinrich EFG 216K

## Description

Options supplémentaires : pneus non marquants, commande au bout des doigts

## Accessoires