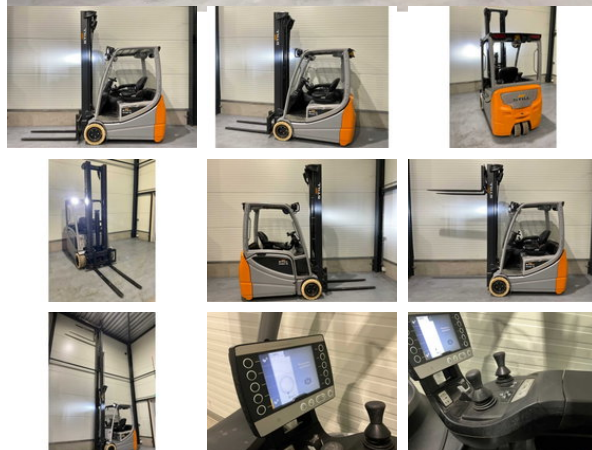




Still RX20-16

Caractéristiques générales

Marque	Still
Sous-catégorie	Chariot élévateur
Année de construction	2018
Condition	Utilisé
État général	Très bien



Propriétés

Poids unique	3.382kg
Longueur	3.210cm
Largeur	1.170cm
Cabine	Ouvrir
Capacité de levage maximale	1.600kg
Hauteur de levage	6.820mm
Type de mât	Triplex
Hauteur de dégagement	2.880mm

Description

Options supplémentaires : éclairage LED périphérique, spot bleu, joystick, gyrophare