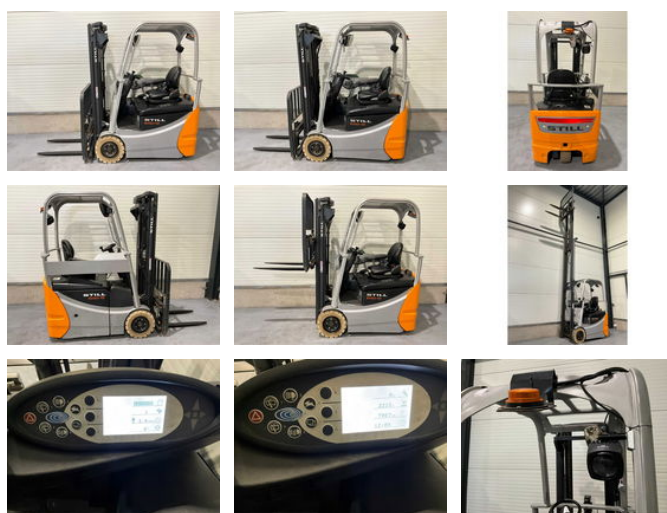




Still RX50-13

Caractéristiques générales

Marque	Still
Sous-catégorie	Chariot élévateur
Année de construction	2019
Lecture du compteur horaire	2215
Condition	Utilisé
Conditions générales	Excellente



Caractéristiques

Poids à vide	2.723kg
Longueur	2.640cm

Largeur	1.010cm
Cabine	Ouverte
Capacité de levage	1.500kg
Hauteur de levage	465mm
Mast type	Triplex
Hauteur de passage	2.120mm

Still RX50-13

Description

Options supplémentaires : spot bleu à l'arrière, gyrophare, pneus non marquants, commande par joystick, chariot compact très soigné.

Accessoires